

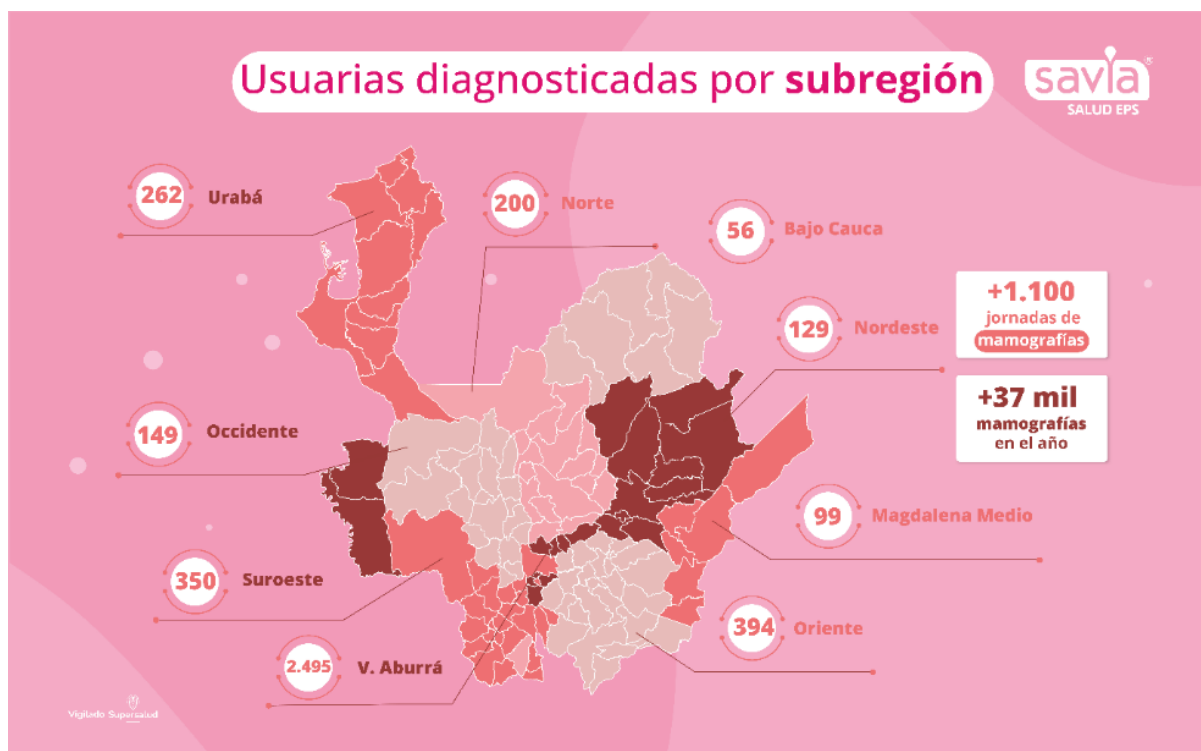
## Ruta de Cáncer de Mama de Savia Salud, ejemplo de una atención integral



- Desde el 2021, la EPS implementa la Ruta de Atención Integral de Cáncer de Mama. A corte de septiembre de 2025, existen 4.134 usuarias activas.
- En lo corrido del 2025, la ruta **no** cuenta con PQRD o tutelas abiertas.

**Medellín, 28 de octubre de 2025.** Savia Salud implementa estrategias para garantizar una atención oportuna y humana a las usuarias con diagnóstico confirmado de cáncer de mama. Desde el año 2021, la EPS ha puesto en marcha la Ruta de Atención Integral de Cáncer de Mama, que a corte de septiembre del 2025 registró 4.134 usuarias activas. Estas mujeres reciben atención con médicos especialistas como oncólogos y mastólogos, servicios y medicamentos de alto costo, procedimientos quirúrgicos, acompañamiento constante y personalizado por parte de la EPS e IPS. Las instituciones encargadas de atender a las pacientes son la Fundación Colombiana de Cancerología – Clínica Vida y la Clínica Somer.

La EPS también lidera espacios de promoción y prevención con toda la población en los 125 municipios del departamento, llevando jornadas de salud a través de las Unidades Móviles, en donde se ofrecen servicios como mamografías para las mujeres entre los 50 a 69 años. A corte de septiembre, se han realizado más de 1.100 jornadas de mamografías y alrededor de 37 mil de estos exámenes, tanto en las jornadas como en agendamientos con los prestadores.



Esta apuesta integral ha llevado a que hoy Savia Salud no registre ningún caso abierto de PQRD o tutelas contra la EPS respecto a este programa; demostrando la efectividad en la garantía de servicios y atenciones, gracias a una articulación constante con una red integrada de servicios en salud y un modelo de atención preventivo, predictivo y resolutivo.

Una de las estrategias que diferencian la ruta, es la Línea Rosada, canal de comunicación directo entre la EPS y pacientes o cuidadores, en los que se agilizan y atienden diferentes solicitudes o requerimientos. Este medio de comunicación permite eliminar cualquier tipo de barrera en el acceso a una atención de calidad, un acompañamiento constante, personalizado y el fortalecimiento de trámites administrativos. (Para comunicarse con la ruta, puede contactarse al WhatsApp 314 586 6459).

La ruta también cuenta con beneficios como la captación de casos sospechosos en articulación con los hospitales municipales y demás instituciones de la red prestadora, esto permite la reducción en tiempos de confirmación diagnóstica, servicios sin autorizaciones, acceso rápido y oportuno de citas especializadas, inicio temprano en tratamientos oncológicos, consolidación y procesamiento de datos, implementación de modelos innovadores en patologías de alto costo, entre otros.

# Comunicado de prensa



Savia Salud EPS continúa reiterando su compromiso con la vida de las familias antioqueñas, prestando cobertura en los 125 municipios del departamento y liderando estrategias que contribuyen al cuidado de la salud, acompañando a la red prestadora en diferentes procesos administrativos como capacitaciones a su personal asistencial, con el propósito de afianzar procesos de atención oportunos y eficientes.

Conoce aquí el testimonio de [María Gladis Urán](#).

Conoce aquí el testimonio de [Lilia Amparo Sánchez](#).

Contacto para periodistas  
WhatsApp 313 841 6478  
Comunicaciones Savia Salud EPS