

MODELO DE ATENCIÓN EN SALUD

Basado en Atención Primaria en Salud - APS

Savia Salud EPS

Creado para ti

QUEREMOS CONTARTE QUE ES ATENCIÓN PRIMARIA EN SALUD – APS

Es la estrategia de coordinación entre los diferentes sectores y actores en territorio, para que nuestros afiliados reciban la atención que requieren de forma integral e integrada en todos los niveles de atención, incluye:

- La salud pública
- La promoción de la salud
- La prevención de la enfermedad
- El diagnóstico
- El tratamiento
- La rehabilitación

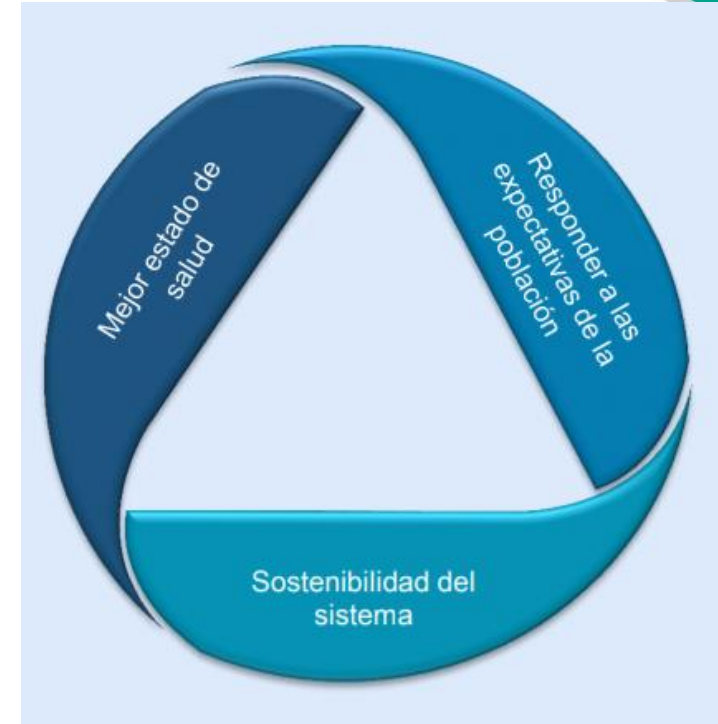
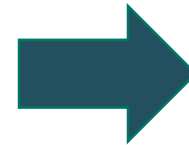


¿Conoces que es MAITE?

Es el Modelo de Acción Integral Territorial

Consiste en un conjunto de acciones y herramientas que busca que todos los actores en territorio realicen acciones orientadas a las prioridades de atención de la población.

MAITE se enfoca en la triple meta
Orientadas a **cuidar a todos los usuarios**



¿Sabes cuáles son las prioridades de MAITE y los grupos de riesgo priorizados del Modelo de Atención de Savia Salud EPS?

Ministerio de Salud y Protección Social de Colombia

Prioridades en salud pública

Mejor estado de salud



- 1. Enfermedades no transmisibles:** hipertensión arterial y Diabetes Mellitus
- 2. Enfermedades transmisibles:** malaria, dengue, tuberculosis, lepra
- 3. Salud materna y de la mujer**
- 4. Salud infantil:** Maltrato infantil y malnutrición
- 5. Salud mental:** depresión, violencias de género e interpersonales
- 6. Consumo de sustancias psicoactivas**
- 7. Salud ambiental:** agua, aire, asbesto, incidentalidad vial
- 8. VIH / Sida**
- 9. Cáncer:** mama y cuello uterino; estómago y próstata
- 10. Salud población migrante**



GRUPOS DE RIESGO PRIORIZADOS EN SAVIA SALUD
Materno Perinatal
Crónicos: HTA, DM
Alteraciones nutricionales: obesidad y desnutrición
Enfermedad Pulmonar Obstructiva Crónica
VIH - SIDA
Enfermedad Renal Crónica
Enfermedades huérfanas
Hemofilia
Autoinmunes: artritis, LES
Cáncer: cérvix, mama, infantil, próstata, colorrectal y gástrico
Tuberculosis
Salud Mental (Prevención del Consumo de SPA, Violencia de género e intrafamiliar, Intento Suicida, epilepsia)

Fuente: VIII Sesión de la comisión intersectorial de salud pública – Bogotá 10 de Junio de 2019 c

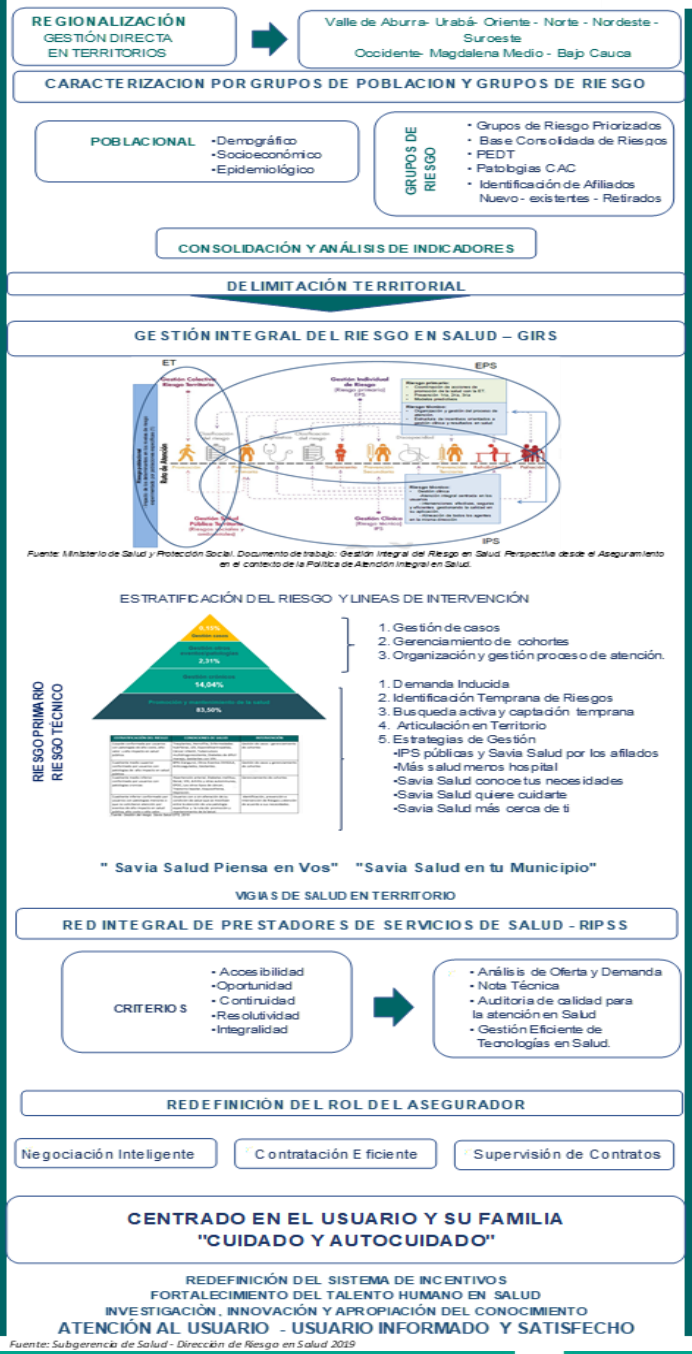
Fuente: Modelo de Atención en Salud basado en APS- Savia Salud

¿Cuál es el objetivo del Modelo de Atención Savia Salud EPS?

Objetivo

Implementar y mantener un modelo de atención para los afiliados de Savia Salud EPS con el fin de recuperar, mejorar y mantener las condiciones de salud de la población afiliada.





REQUERIMIENTOS Y PROCESOS DEL SISTEMA DE INFORMACIÓN

RUTAS INTEGRALES DE ATENCIÓN EN SALUD

El Modelo de Atención de Savia Salud EPS, está alineado con el Modelo de Acción Integral Territorial (MAITE), el cual establece un conjunto de acciones y herramientas que buscan lograr que todos los actores en territorio realicen acciones orientadas a dar respuesta a las prioridades de atención de la Población de forma articulada.

Nuestro modelo de atención contiene los diez componentes del MIAS

1. Caracterización de la Población afiliada
2. Delimitación Territorial
3. Rutas integrales de atención en salud –RIAS.
4. Gestión Integral del Riesgo en Salud – GIRS
5. Red Integral de Prestadores de Servicios de Salud – RIPSS
6. Redefinición del rol del asegurador
7. Redefinición del Sistema de Incentivos
8. Requerimientos y procesos de sistemas de información
9. Fortalecimiento del recurso humano en salud
10. Fortalecimiento de la investigación, innovación y apropiación del conocimiento.

¿Cómo llegamos en Savia Salud EPS, a nuestros afiliados con el Modelo de Atención?



Diseñamos estrategias para afianzar el acercamiento con nuestros afiliados y fortalecer la atención en territorios, mediante la **Regionalización**, donde contamos con un equipo en cada regional conformado por profesionales, auxiliares y vigías de salud que hacen realidad cada una de estas estrategias del Modelo de Atención que relacionamos a continuación.

1. IPS Públicas y Savia Salud por los afiliados.
2. Mas Salud menos hospital.
3. Savia Salud Conoce tus necesidades.
4. Savia Salud más cerca de ti.
5. Savia Salud quiere cuidarte

REGIONALIZACIÓN PARA ESTAR MAS CERCA DE NUESTROS AFILIADOS

CUIDARTE ES NUESTRA RAZÓN DE SER

Equipo Regional de la EPS

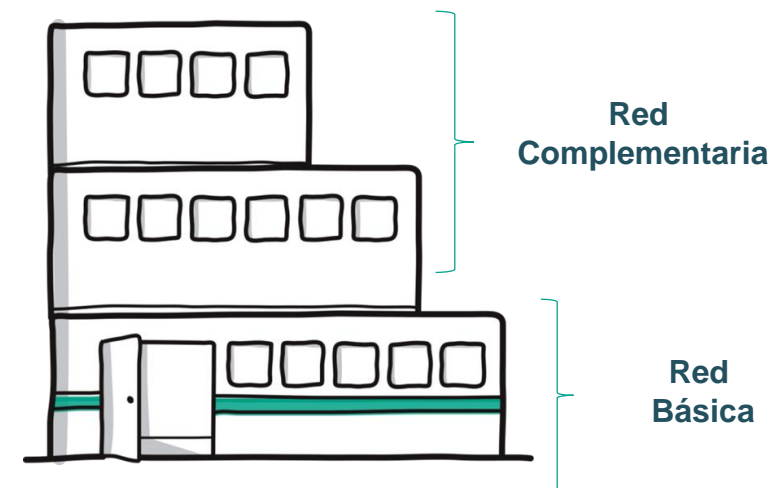


“SAVIA SALUD EN TU MUNICIPIO”

las jornadas de salud se realizara en todos los Municipios, organizadas y lideradas por **SAVIA SALUD EPS**, en articulación con el Ente Territorial Municipal, la ESE/IPS del Municipio, y otros actores.



Instituciones de Salud



ACTIVIDADES DIRIGIDAS A NUESTROS AFILIADOS



Jornadas de Savia Salud en tu municipio



Actividades preventivas para la gestante, niños y niñas, adolescentes, jóvenes, adultos y ancianos

Atención Domiciliaria Telesalud Especialistas en Savia Cita

Programas Especiales para los grupos de Riesgo priorizados



Jornadas de Savia Salud Piensa en vos



Materno Perinatal
Crónicos: HTA, DM
Alteraciones nutricionales: obesidad y desnutrición
Enfermedad Pulmonar Obstructiva Crónica
VIH -SIDA
Enfermedad Renal Crónica
Enfermedades huérfanas
Hemofilia
Autoinmunes: Artritis, LES
Cáncer: cérvix, mama, infantil, próstata, colorrectal y gástrico
Tuberculosis
Salud Mental (Prevención del Consumo de SPA, prevención de la Violencia de género e intrafamiliar, prevención del Intento Suicida, programa de epilepsia)



aviasaludeps



@saviasaludeps

www

¿SABES COMO AFILIADO COMO LE PUEDES APORTAR AL MODELO DE ATENCIÓN?



Mediante la implementación de estilos de vida saludable

- ✓ Participando en las Jornadas de Salud
- ✓ Alimentándose de forma saludable frutas, verduras, huevo, etc.
- ✓ Realizando actividad física de forma regular
- ✓ Asistiendo a las actividades preventivas tales como: Control prenatal, recién nacido, crecimiento y desarrollo, consulta del joven, consulta del adulto.
- ✓ Asistiendo a las consultas de Hipertensión, Diabetes, etc.
- ✓ Realizando los exámenes de control y siguiendo las instrucciones del equipo de salud
- ✓ Asistiendo a los programas especiales cuando tienes una enfermedad que lo requiere.
- ✓ Evitando el consumo de licor, cigarrillo y otras sustancias psicoactivas

Por medio de la actualización de datos

- ✓ Notificando en nuestras oficinas los cambios de residencia
- ✓ Notificando los cambios de teléfono: fijo o celular
- ✓ Registrando el correo electrónico
- ✓ Actualizando los datos del Recién nacido

Consultando la información que preparamos para nuestros afiliados en redes sociales y en el sitio web “Programas para vos”

Link.

<https://www.saviasaludeps.com/sitioweb/index.php/afiliados/promocion-y-prevencion>

Cuando tenga una duda se puede acercar a nuestras oficinas para obtener la información adecuada



www.saviasaludeps.com

Afiliados responsables con el cuidado de su salud y el de su grupo familiar



Savia Salud EPS y la Red Contratada brindando la mejor atención desde la prevención, tratamiento y rehabilitación, con oportunidad y calidad en el servicio, en articulación con los Entes Territoriales y otros actores en territorio



Modelo de Atención en Salud implementado y con resultados positivos en la salud de la población afiliada, gracias al aporte de todos.





savía

SALUD EPS

Porque tener salud es natural

¡GRACIAS, POR EL COMPROMISO CON TU SALUD Y CON EL MODELO DE ATENCIÓN QUE CONSTRUIMOS PARA TI Y TU FAMILIA !

“Cuida de tu cuerpo; es el único lugar que tienes para vivir”.

Jim Rohn

#SomosCercanos

 saviasaludeps

 saviasaludeps

 @saviasaludeps

www.saviasaludeps.com