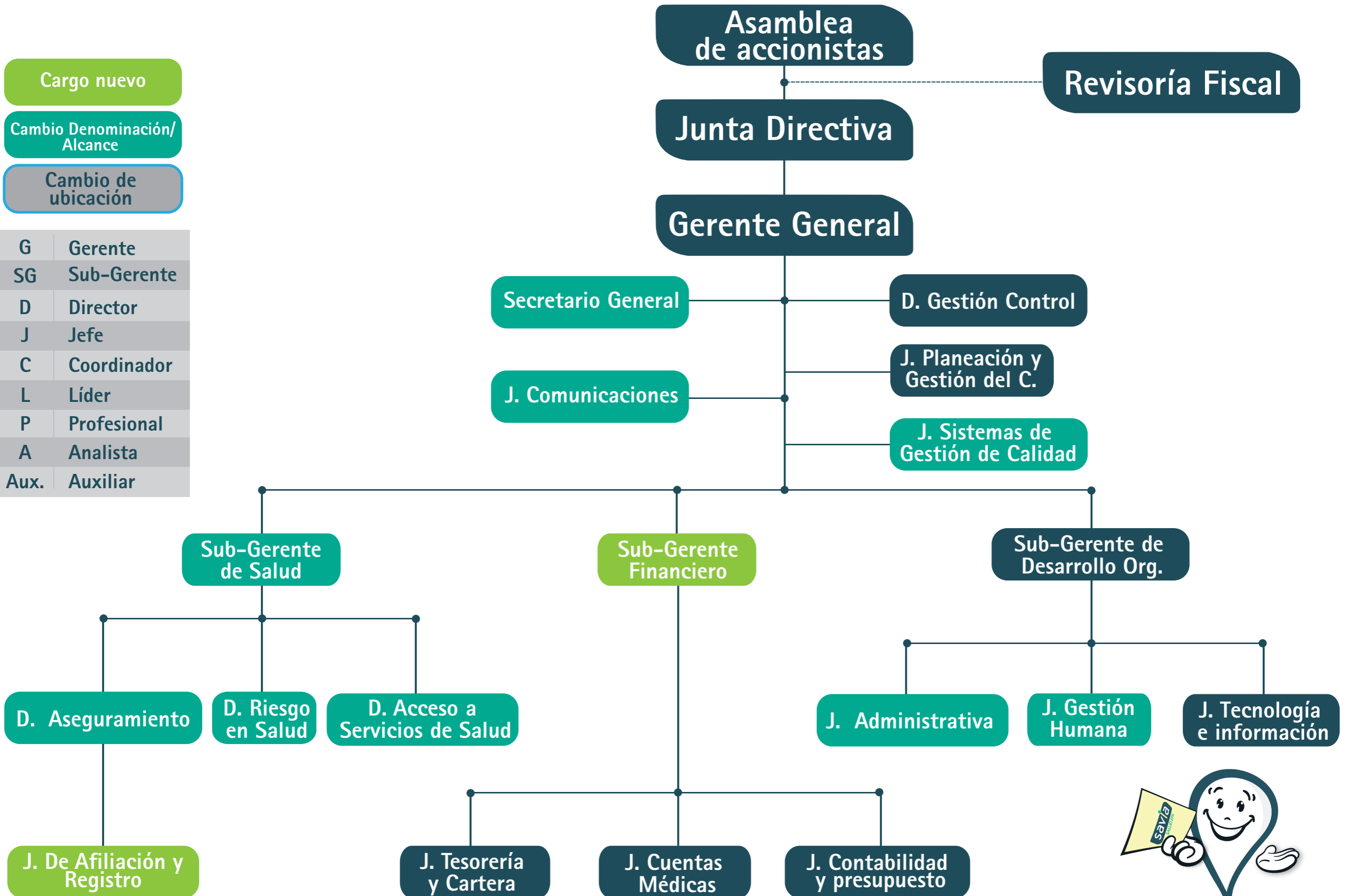


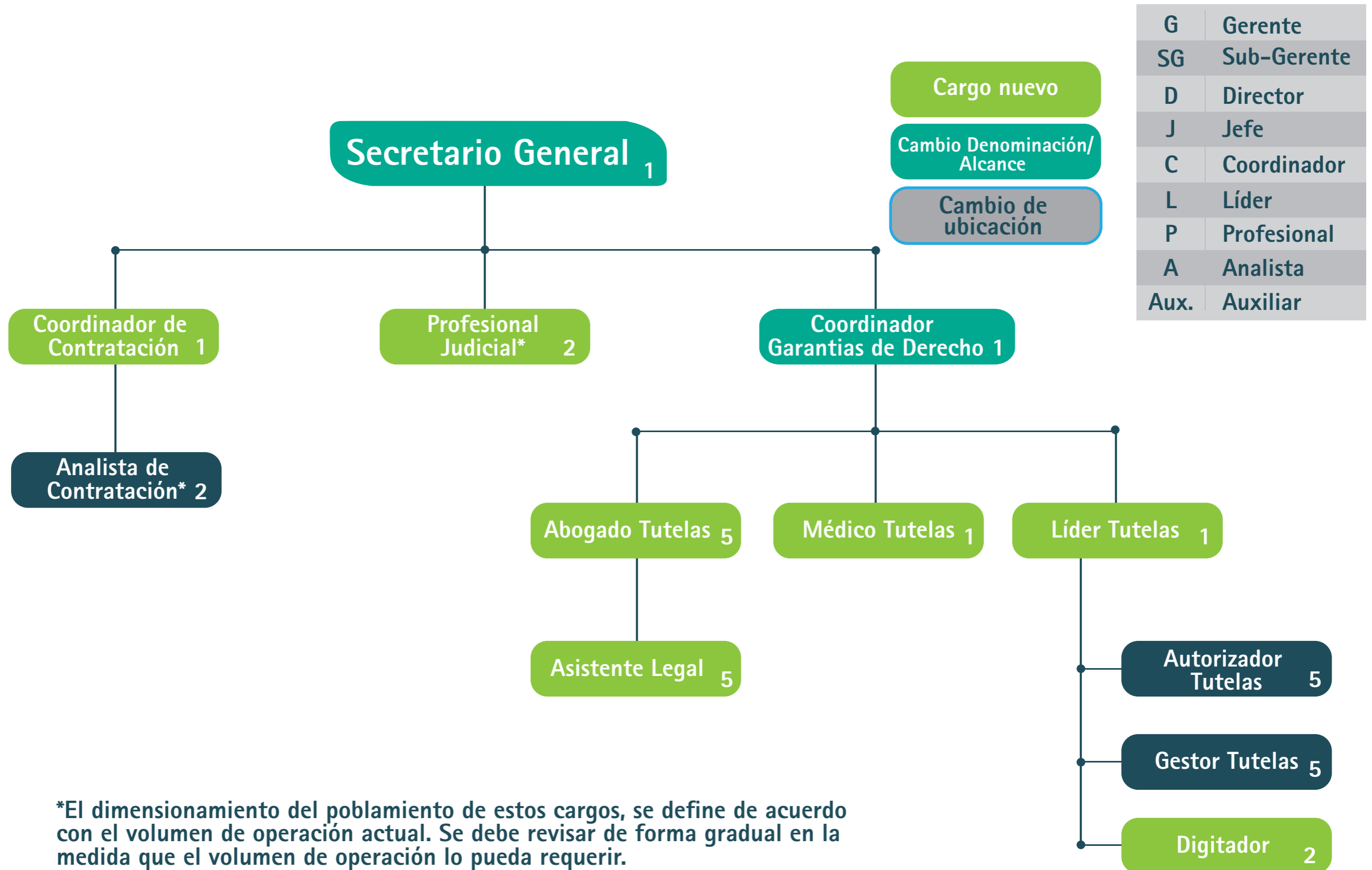
ESTRUCTURA ORGANIZACIONAL

- Cargo nuevo
- Cambio Denominación/ Alcance
- Cambio de ubicación

G	Gerente
SG	Sub-Gerente
D	Director
J	Jefe
C	Coordinador
L	Líder
P	Profesional
A	Analista
Aux.	Auxiliar

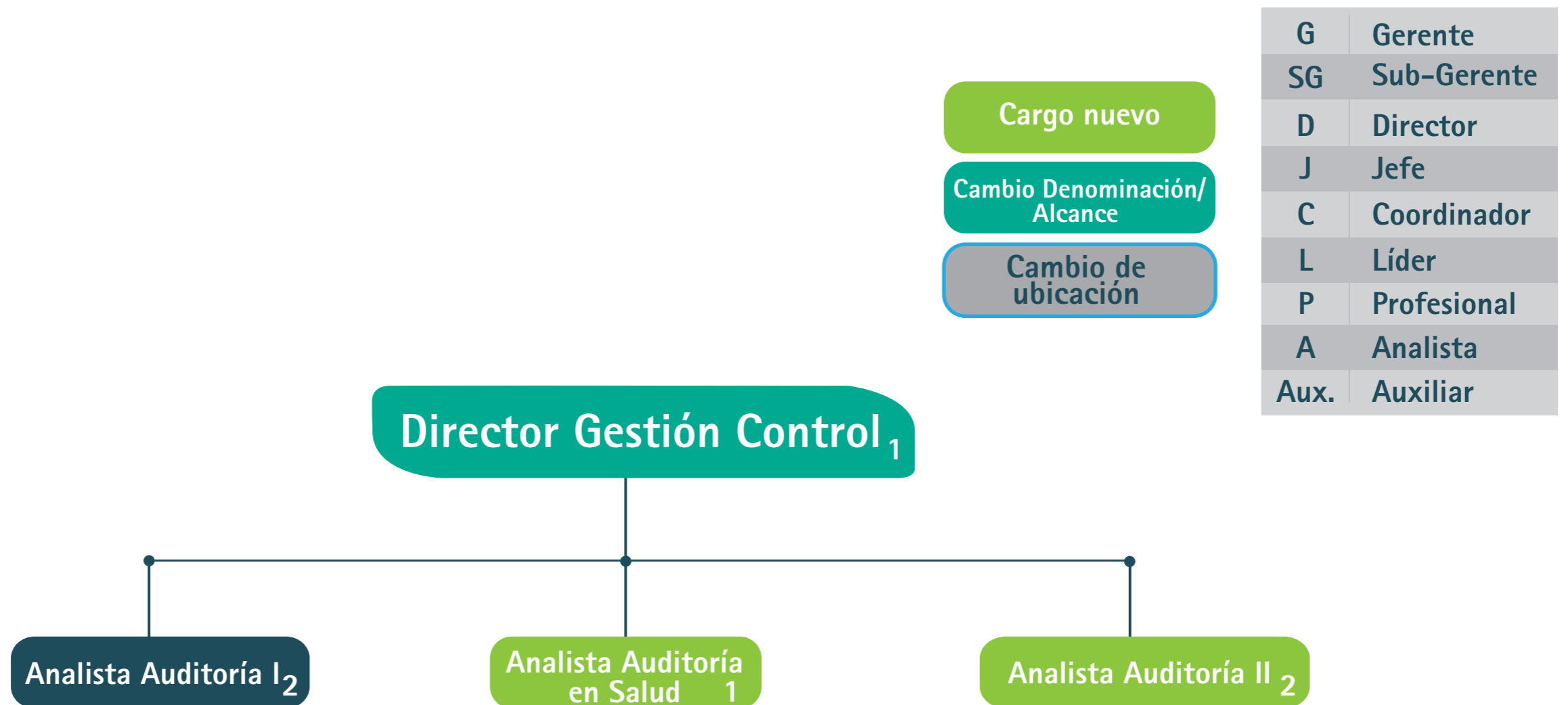


GESTIÓN JURÍDICA

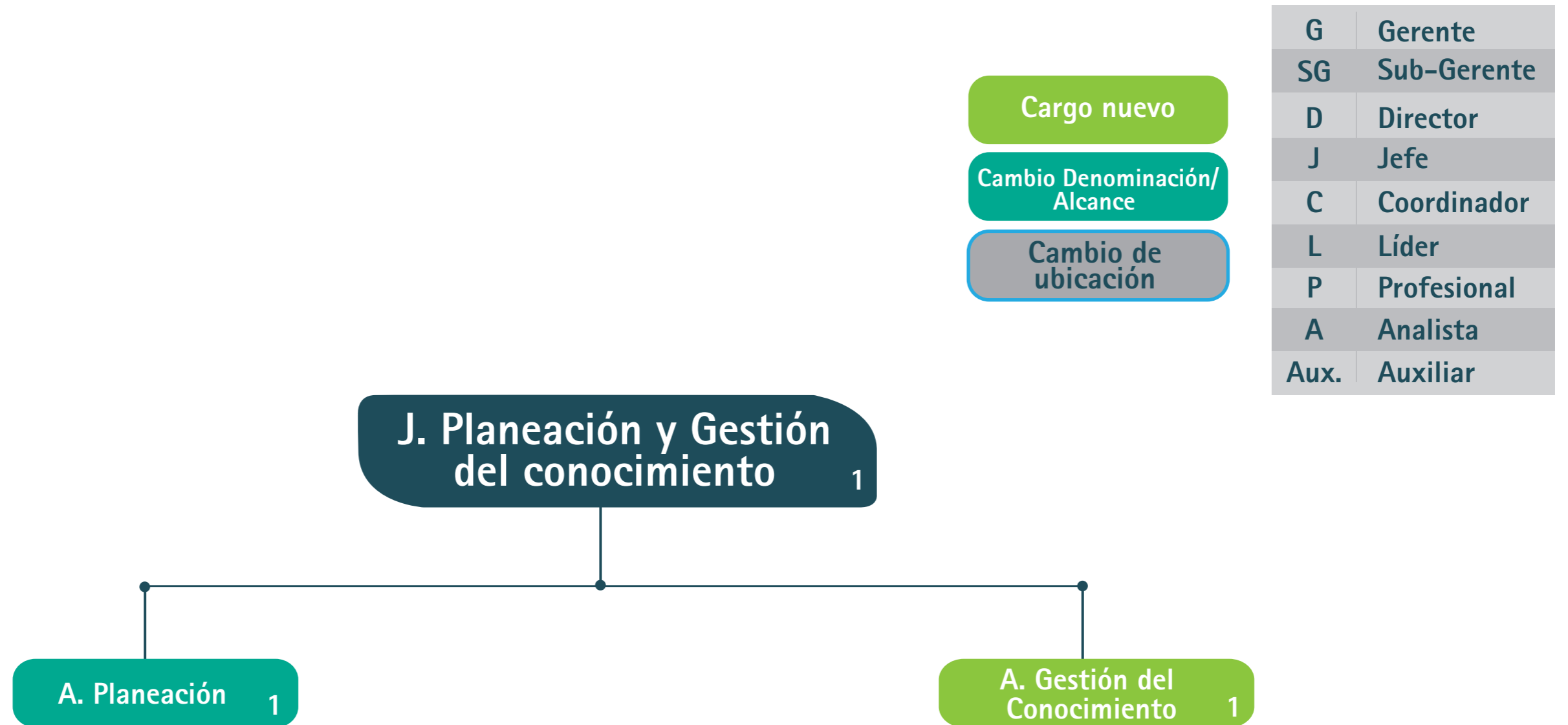


*El dimensionamiento del poblamiento de estos cargos, se define de acuerdo con el volumen de operación actual. Se debe revisar de forma gradual en la medida que el volumen de operación lo pueda requerir.

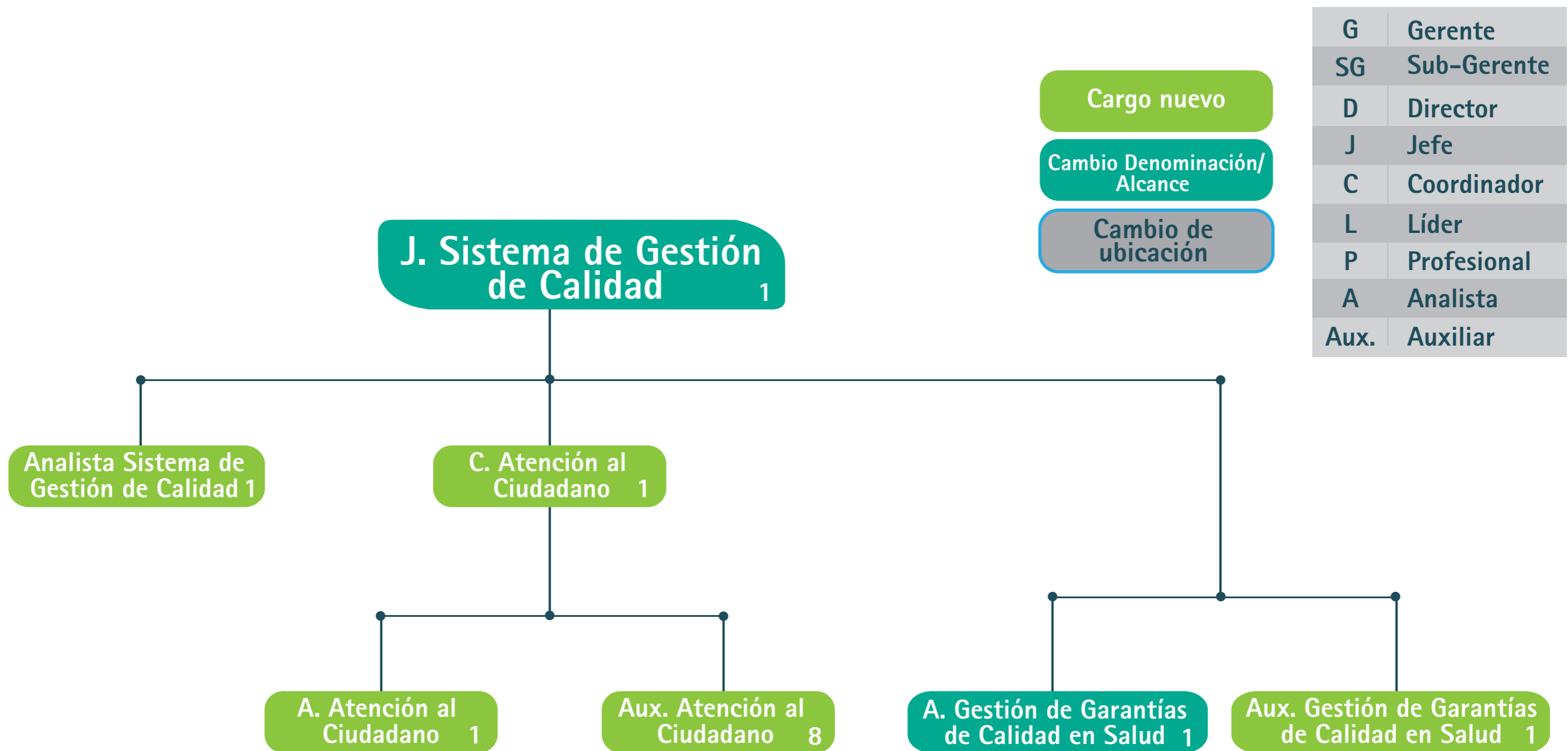
GESTIÓN CONTROL



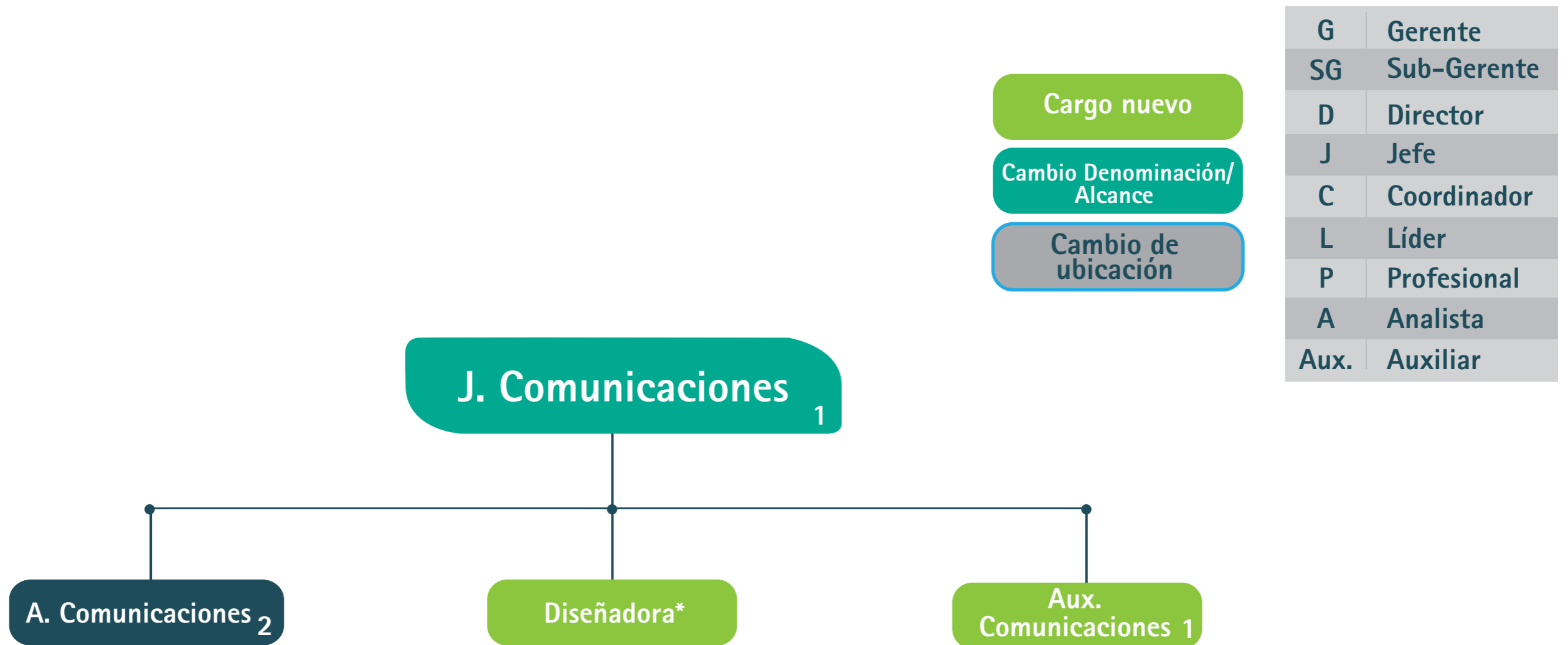
PLANEACIÓN Y GESTIÓN DEL CONOCIMIENTO



GESTIÓN DE CALIDAD



COMUNICACIONES

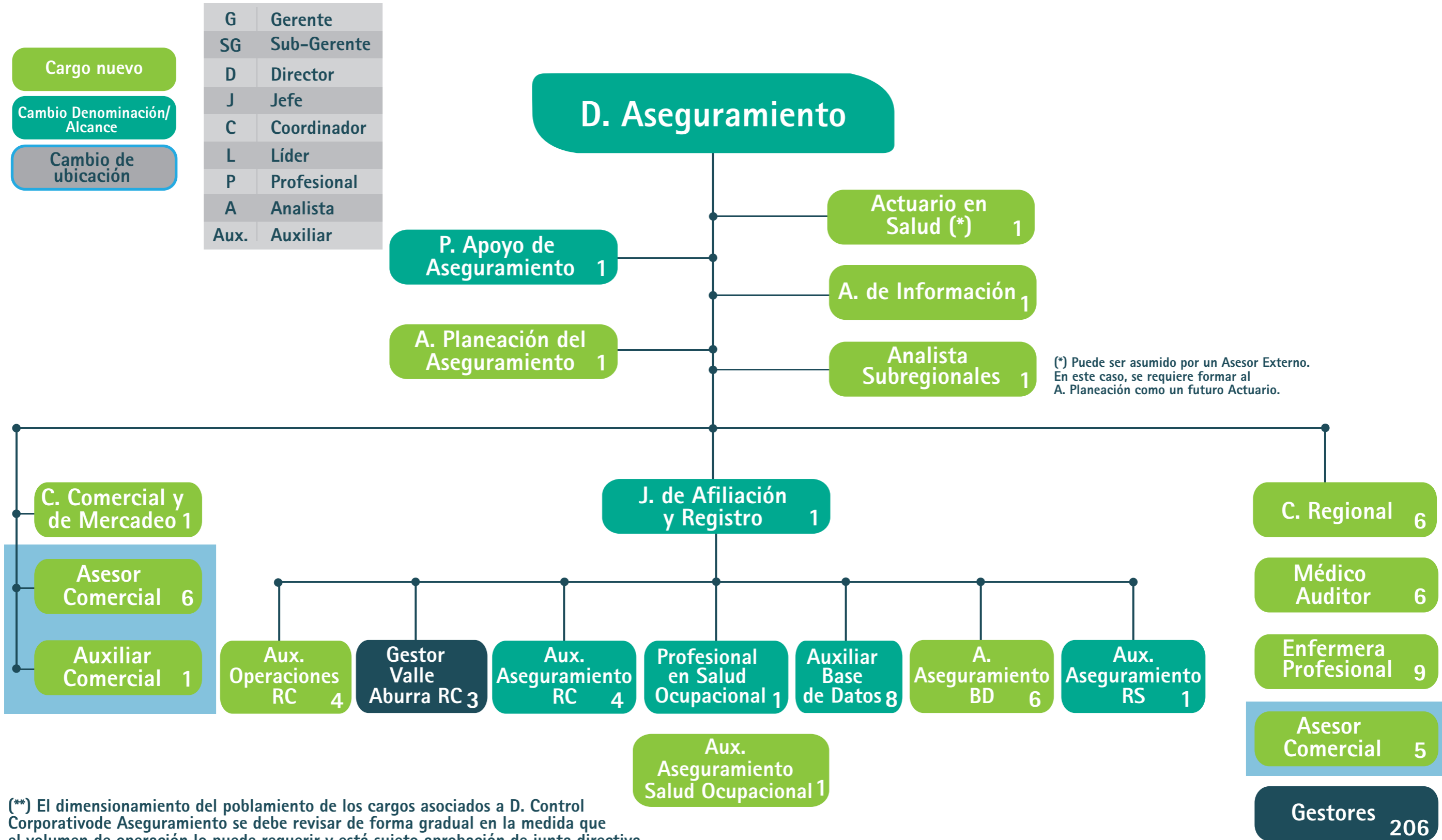


*Cargos que pueden ser tercerizados

CONTROL CORPORATIVO DE ASEGURAMIENTO

G	Gerente
SG	Sub-Gerente
D	Director
J	Jefe
C	Coordinador
L	Líder
P	Profesional
A	Analista
Aux.	Auxiliar

- Cargo nuevo
- Cambio Denominación/ Alcance
- Cambio de ubicación

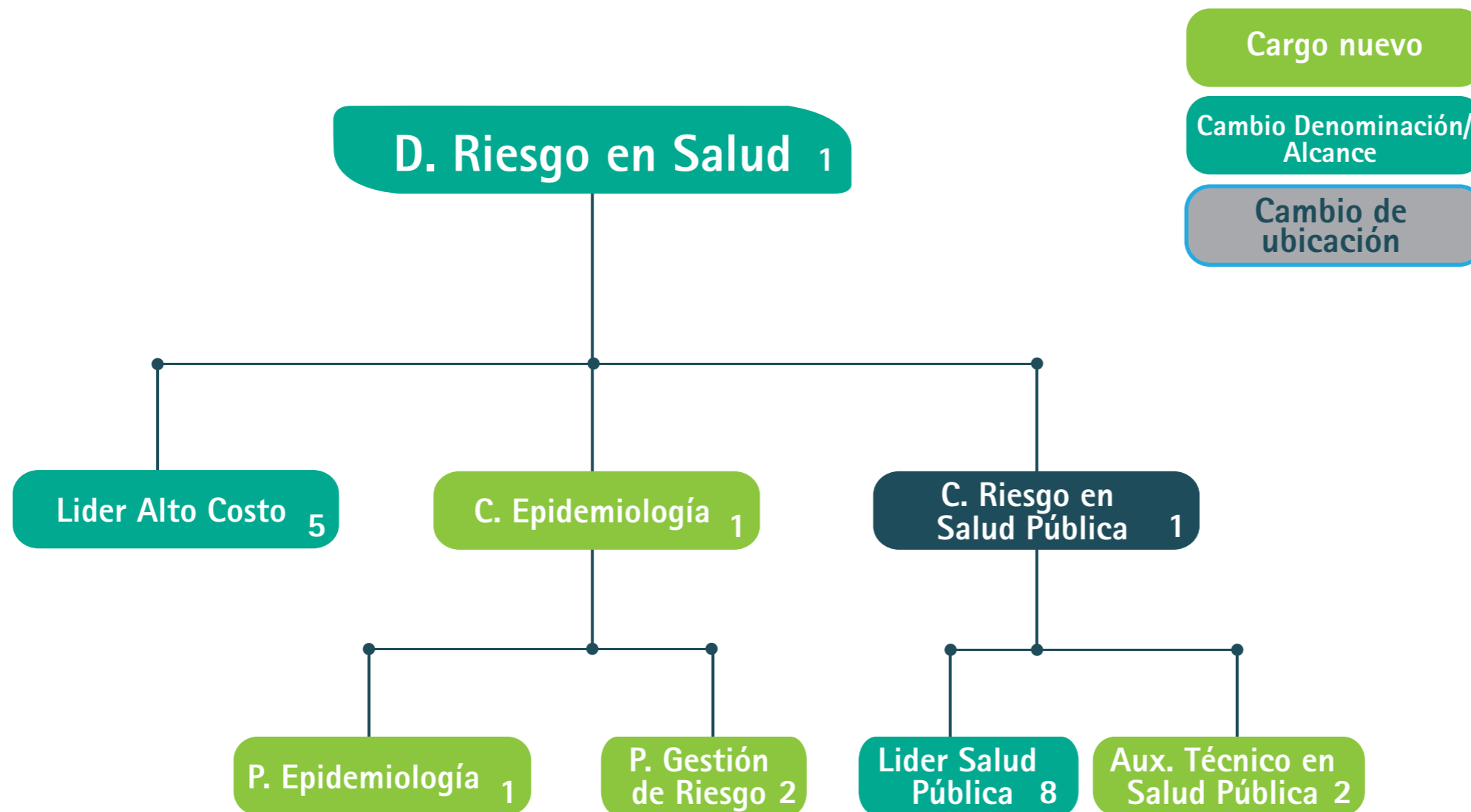


(*) Puede ser asumido por un Asesor Externo. En este caso, se requiere formar al A. Planeación como un futuro Actuario.

(**) El dimensionamiento del poblamiento de los cargos asociados a D. Control Corporativo de Aseguramiento se debe revisar de forma gradual en la medida que el volumen de operación lo puede requerir y está sujeto a aprobación de junta directiva.

■ Cargos que serán ocupados mediante freelance y/o tercerizado durante fase inicial.

GESTIÓN DEL RIESGO EN SALUD



G	Gerente
SG	Sub-Gerente
D	Director
J	Jefe
C	Coordinador
L	Líder
P	Profesional
A	Analista
Aux.	Auxiliar

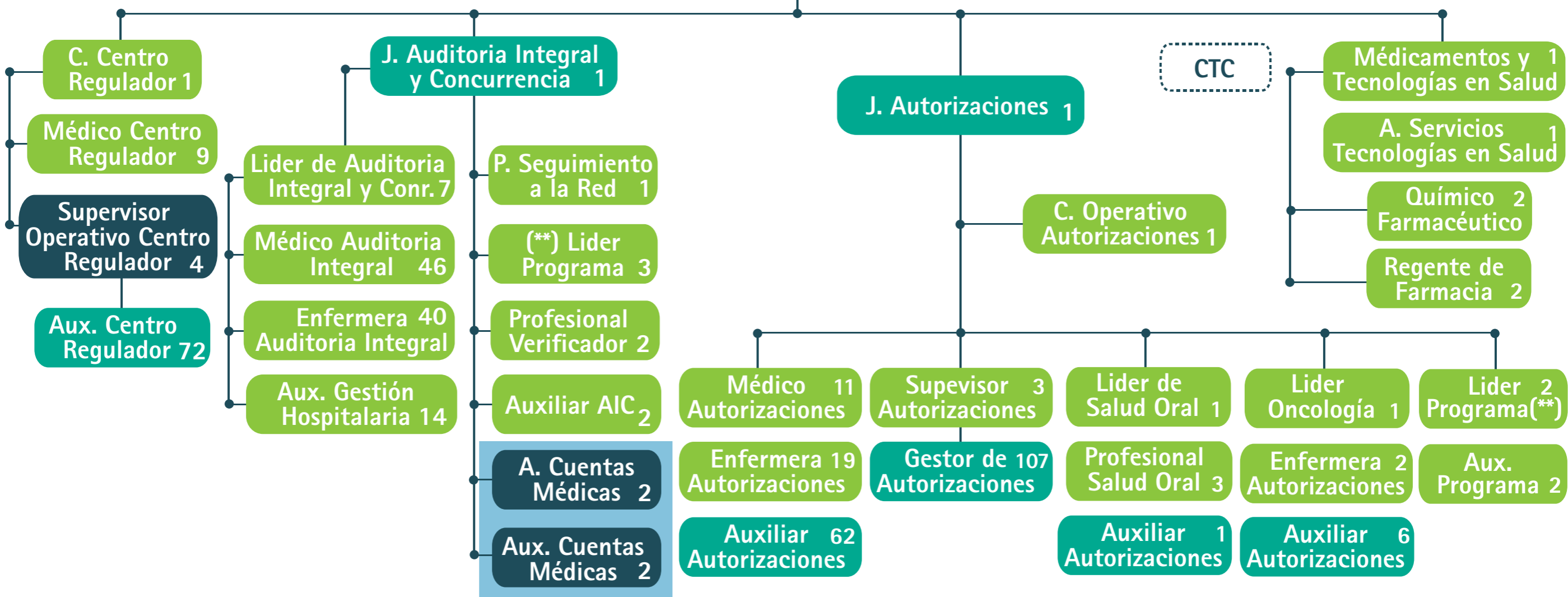
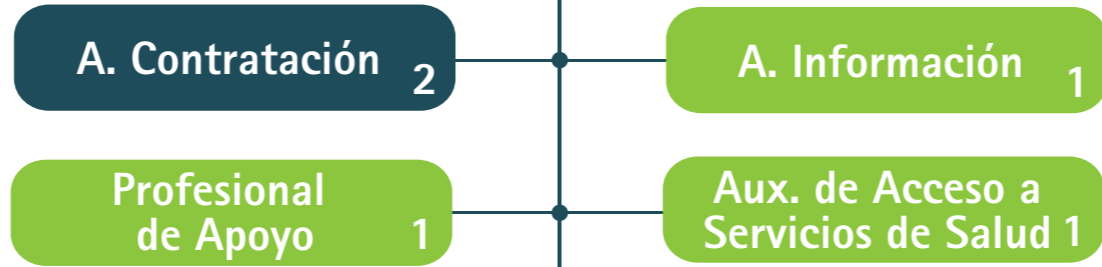
ACCESO A SERVICIOS DE SALUD

(**) Líderes de programa	
Área	Programa
J. Autorizaciones	Savia Cita
J. Autorizaciones	Material de Osteosíntesis
J. Auditoría y Concurrencia	Cama Fija
J. Auditoría y Concurrencia	Hospitalización Domiciliaria con Oxígeno

(***) D. Acceso a Servicios de Salud 1

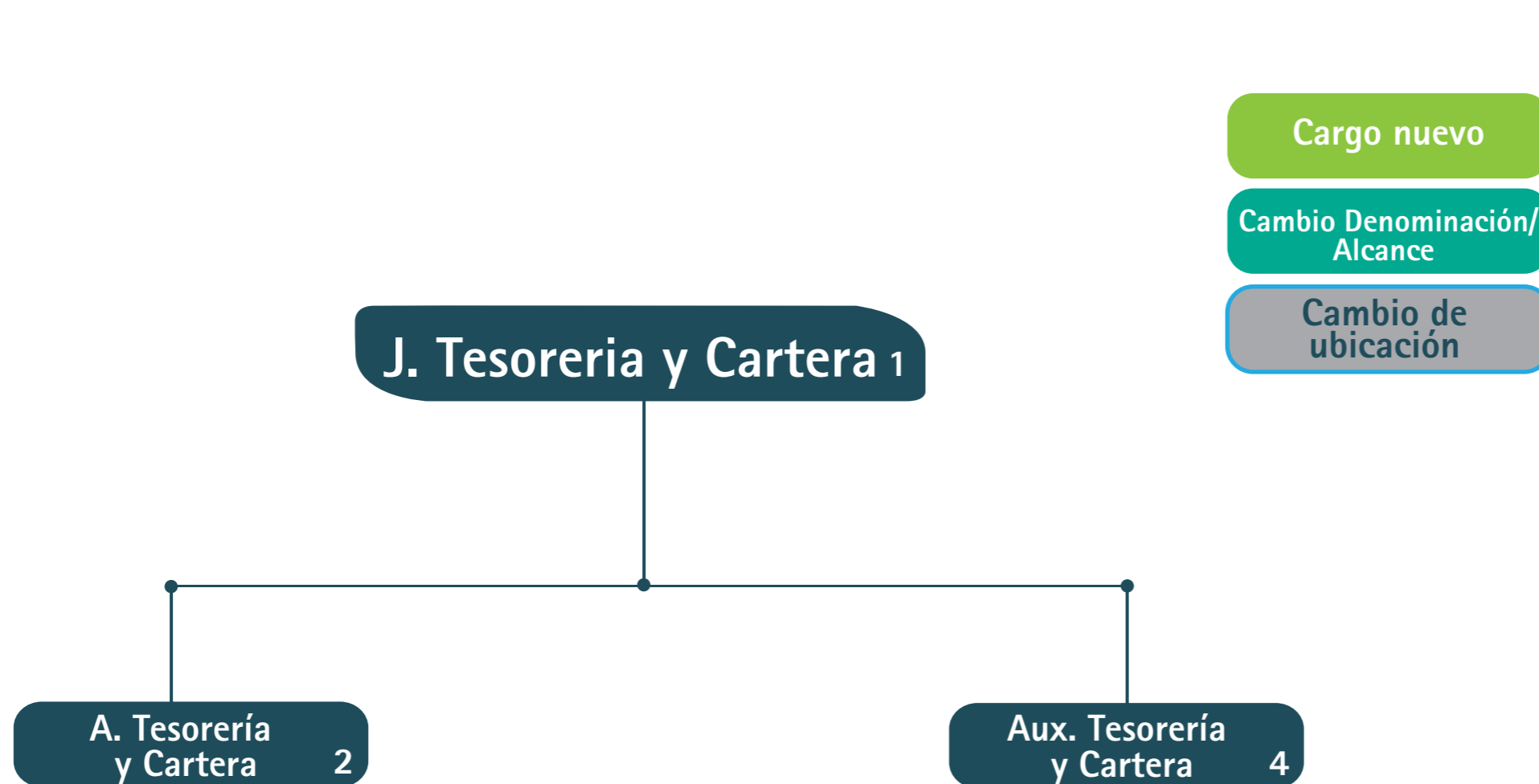
- Cargo nuevo
- Cambio Denominación/Alcance
- Cambio de ubicación

G	Gerente
SG	Sub-Gerente
D	Director
J	Jefe
C	Coordinador
L	Líder
P	Profesional
A	Analista
Aux.	Auxiliar



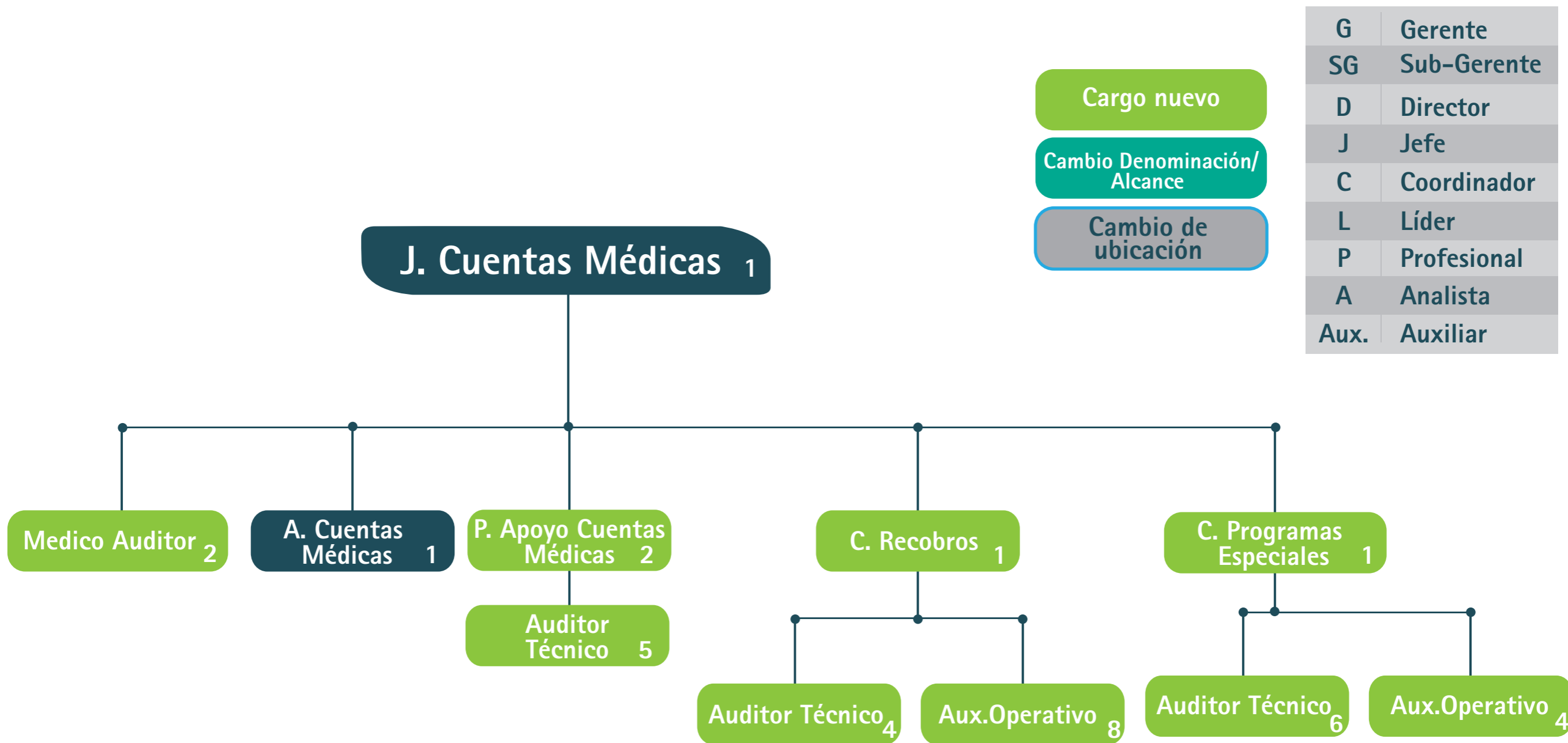
(***) El dimensionamiento del poblamiento de los cargos D. Acceso a Servicios de Salud se debe revisar de forma gradual en la medida que el volumen de operación lo puede requerir.

TESORERÍA Y CARTERA



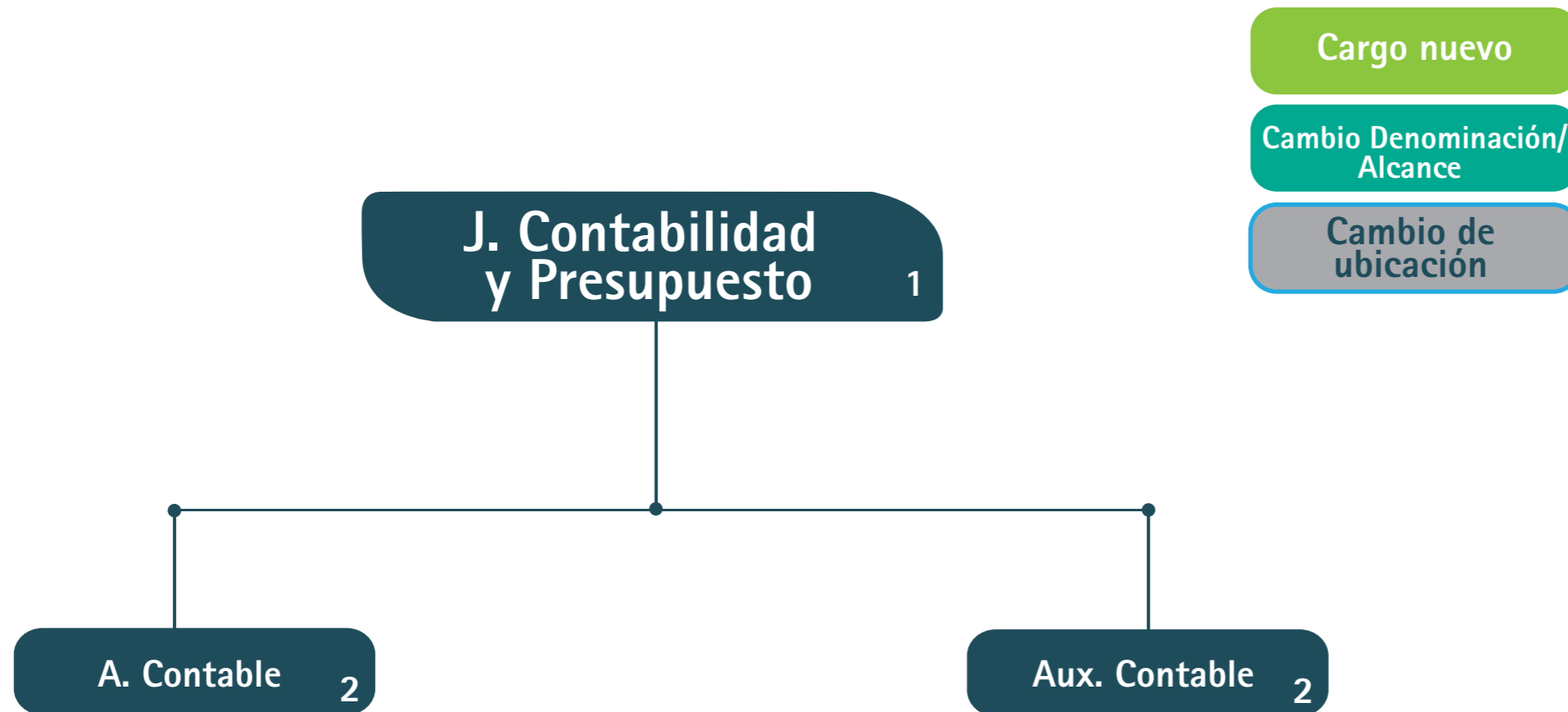
G	Gerente
SG	Sub-Gerente
D	Director
J	Jefe
C	Coordinador
L	Líder
P	Profesional
A	Analista
Aux.	Auxiliar

CUENTAS MÉDICAS



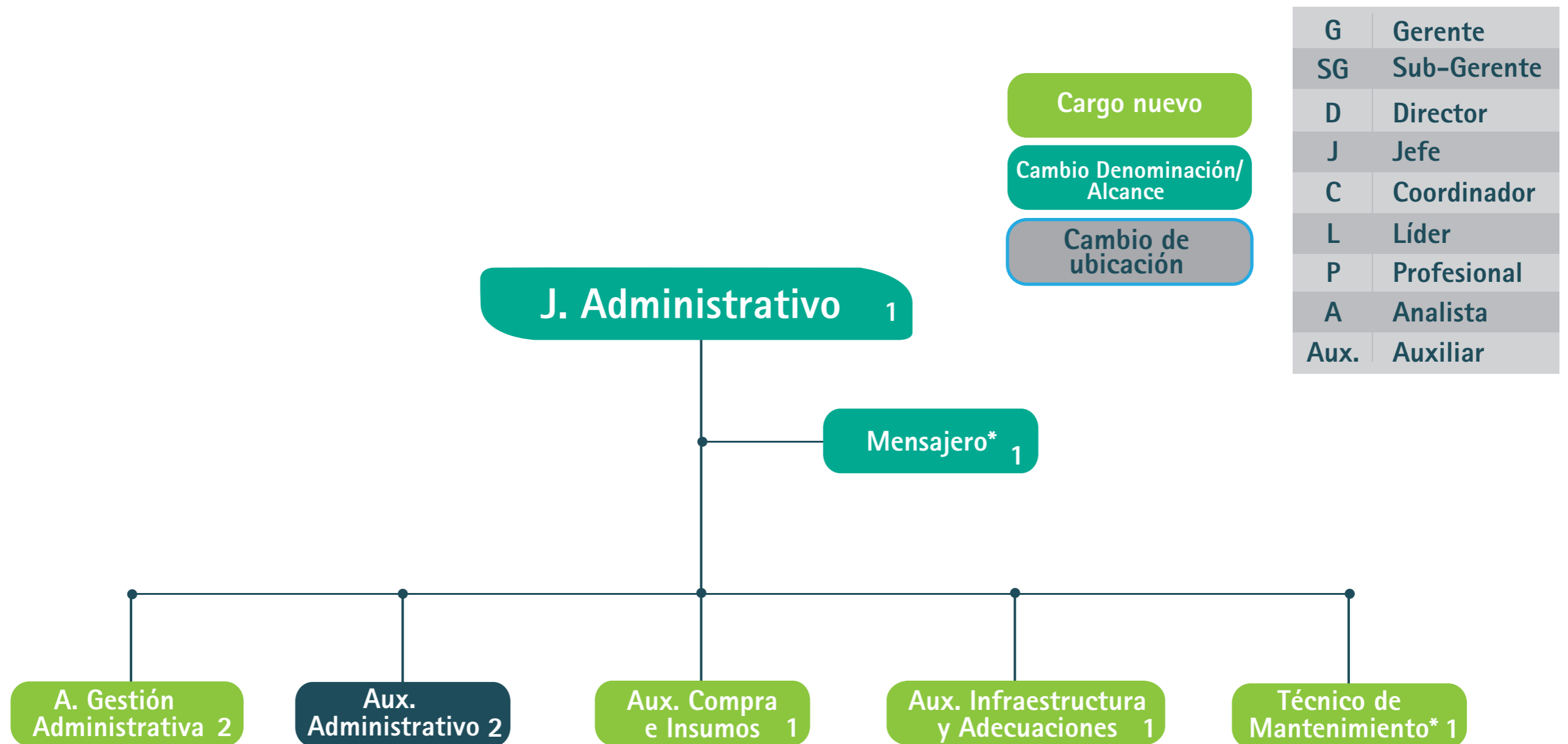
(***) El dimensionamiento del poblamiento de los cargos de la Jefatura de Cuentas Médicas se debe revisar de forma gradual en la medida que el volumen de operación lo pueda requerir.

CONTABILIDAD Y PRESUPUESTO



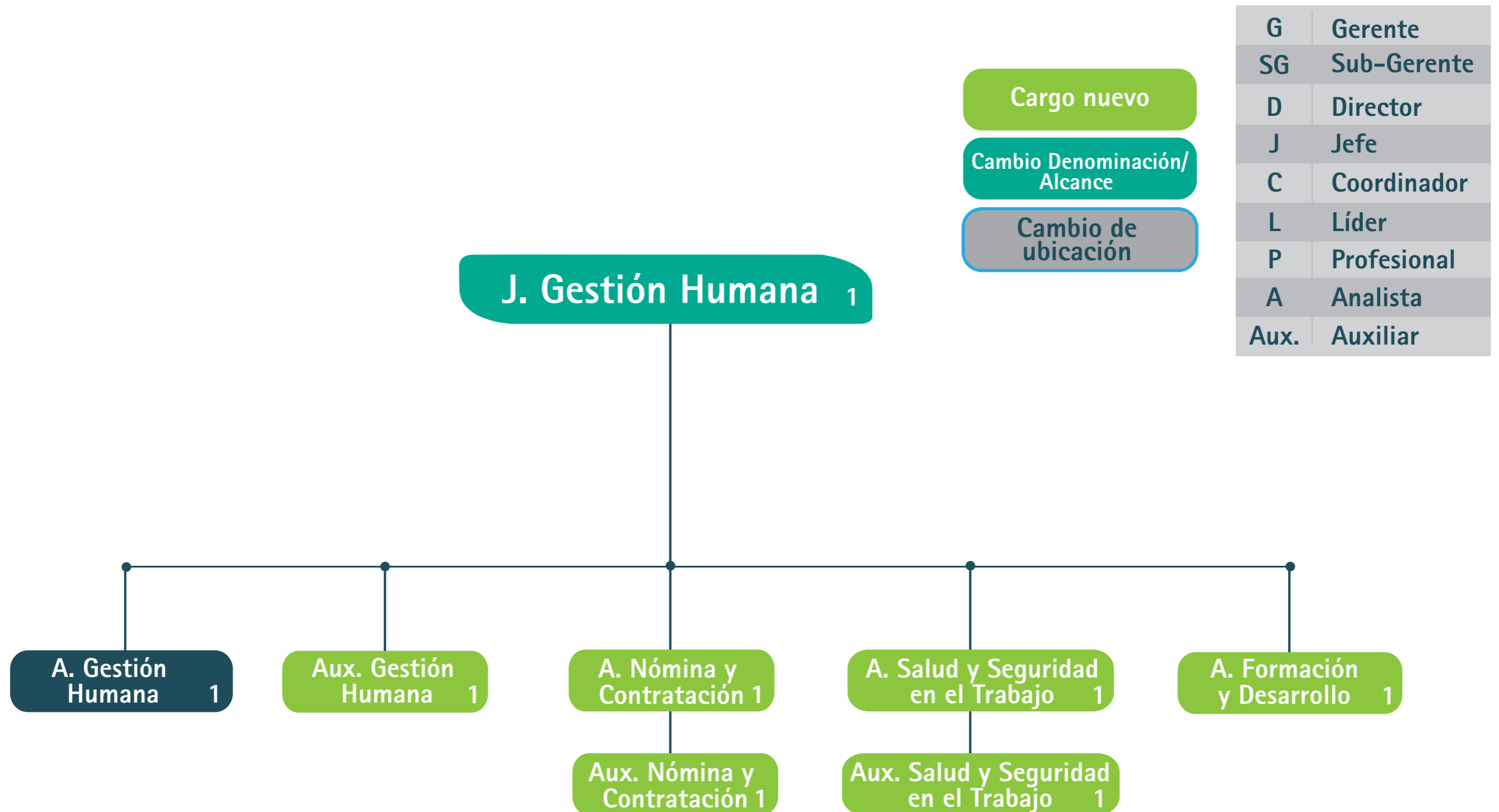
G	Gerente
SG	Sub-Gerente
D	Director
J	Jefe
C	Coordinador
L	Líder
P	Profesional
A	Analista
Aux.	Auxiliar

GESTIÓN ADMINISTRATIVA



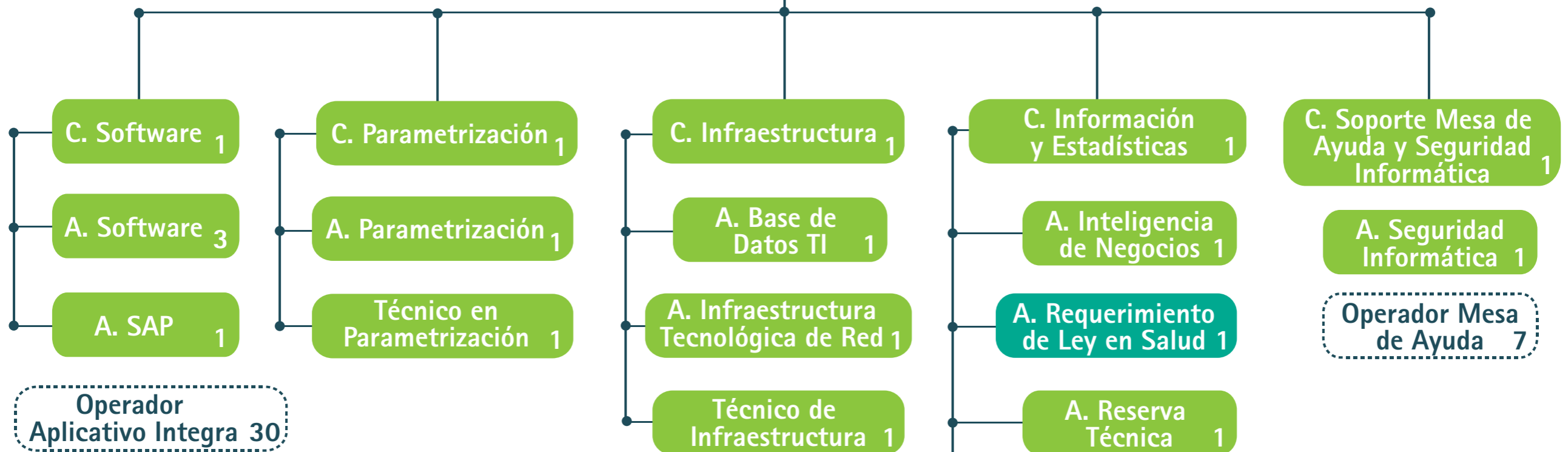
*Cargos que pueden ser tercerizados

GESTIÓN HUMANA



TECNOLOGÍA E INFORMACIÓN

J. de Tecnología e información 1



Operador Aplicativo Integra 30

- Cargo nuevo
- Cambio Denominación/ Alcance
- Cambio de ubicación

G	Gerente
SG	Sub-Gerente
D	Director
J	Jefe
C	Coordinador
L	Líder
P	Profesional
A	Analista
Aux.	Auxiliar